

Novembre 2022



PRESENTAZIONE
ESG

La sostenibilità integrata nel business model



Le divisioni operative di EdiliziAcrobatica

EdiliziAcrobatica leader in Italia nel settore edile per corda, ha brevettato e realizzato una nuova modalità di ristrutturare gli immobili.

Il modello di business e la crescita del gruppo sono basati su una penetrazione del territorio italiano, un' espansione estera (Spagna e Francia) e su nuove business unit coerenti con quella originaria.



INTERVENTO SICURO E TEMPESTIVO

- ✓ Rimozione di oggetti instabili dell'edificio: facciata, cornicione, balcone, rimozione di piastrelle



RISTRUTTURAZIONE

- ✓ Ristrutturazione e manutenzione di facciate, balconi e cornicioni
- ✓ Manutenzione e sostituzione di grondaie e pluviali.



INSTALLAZIONE

- ✓ Esecuzione del sistema idraulico
- ✓ Installazione della rete per uccelli
- ✓ Installazione e manutenzione di linee di vita.
- ✓ Installazione di cartelloni pubblicitari oltre varie installazioni.



IMPERMEABILIZZAZIONE

- ✓ Rimozione di infiltrazioni localizzate o rifacimento completo del sistema di impermeabilizzazione che può riguardare balconi, tetti, cornicioni e siepi



MANUTENZIONE

- ✓ Manutenzione ordinaria delle coperture, così come la ricostruzione



SANIFICAZIONE E MULTISERVIZI

- ✓ Ciclo di pulizia e disinfezione per superfici di ogni dimensione



RIPRISTINO

- ✓ Rimozione o incapsulamento di lastre di ardesia e amianto (effettuata da personale qualificato in subappalto a ditte qualificate, autorizzate e specializzate)



PULIZIA DEGLI EDIFICI

- ✓ Pulizia di muri e facciate (vetrate e/o pannelli di rivestimento)
- ✓ Pulizia di tetti
- ✓ Pulizia di pannelli solari e mulini a vento
- ✓ Pulizia di grondaie e pluviali

EdiliziAcrobatica: ESG profile e Highlights

- Il percorso ESG di EdiliziAcrobatica è frutto di un processo formale cominciato nel 2020. Da un punto di vista sostanziale, la sostenibilità era già integrata nel modello di business e nell'idea originaria che ha dato vita alla società.
- La caratteristica principale del business di EdiliziAcrobatica è un basso impatto ambientale, soprattutto se paragonato a quello dell'edilizia tradizionale. La società nondimeno monitora i KPIs ambientali, utilizza energia da fonti rinnovabili per headquarter e sedi, sta sostituendo la flotta con veicoli elettrici e sta implementando una policy per la end-of-life dei materiali utilizzati.
- Sul lato Social, forse il più rilevante per le caratteristiche di EdiliziAcrobatica, il management presta grande attenzione alle politiche di genere, al training, alla responsabilità sociale e alle comunità in cui opera. Particolarmente sensibile il tema della sicurezza, affrontato con certificazioni e training continuativi.
- Sul fronte della Governance, dal 2020 sono stati prioritari il tema del rafforzamento della struttura manageriale, l'adozione del Modello 231 e l'implementazione di un framework ESG, la cui ESG Policy è stata approvata dal CdA il 22 dicembre 2020.

ENVIRONMENT

Il Business di EdiliziAcrobatica si caratterizza per un ridotto impatto ambientale, soprattutto se paragonato a quello dell'edilizia tradizionale in termini di emissioni di gas serra, consumi energetici e utilizzo di risorse idriche



SOCIAL

EdiliziAcrobatica ha sempre dato molta importanza al rispetto dei diritti umani, alla salute e sicurezza, allo sviluppo del capitale umano, alla formazione e al supporto delle comunità locali



GOVERNANCE

EdiliziAcrobatica ha rafforzato la struttura della governance della sostenibilità, istituendo un comitato ESG dedicato, sviluppando un framework ESG e implementando la «ESG Policy» e implementando il Modello 231.



EdiliziAcrobatica: I “nuovi” stakeholders



Nel 2020 EdiliziAcrobatica ha aderito al UN Global Compact con l'obiettivo di promuovere lo sviluppo e la crescita economica sostenibile. L'adesione al UN GC implica la condivisione e l'applicazione dei 10 principi fondamentali relativi a diritti umani, standard lavorativi, tutela dell'ambiente e lotta alla corruzione. Si tratta di un impegno, siglato con le Nazioni Unite, per contribuire a una nuova fase della globalizzazione caratterizzata da sostenibilità, cooperazione internazionale e partnership in una prospettiva multistakeholder per quanto concerne i seguenti 10 punti:

Diritti umani:

- 1 Alle imprese è richiesto di promuovere e rispettare i diritti umani universalmente riconosciuti nell'ambito delle rispettive sfere di influenza;
- 2 assicurarsi di non essere, seppure indirettamente, complici negli abusi dei diritti umani.

Lavoro:

- 3 Alle imprese è richiesto di sostenere la libertà di associazione dei lavoratori e riconoscere il diritto alla contrattazione collettiva;
- 4 l'eliminazione di tutte le forme di lavoro forzato e obbligatorio;
- 5 l'effettiva eliminazione del lavoro minorile;
- 6 l'eliminazione di ogni forma di discriminazione in materia di impiego e professione.

Ambiente:

- 7 Alle imprese è richiesto di sostenere un approccio preventivo nei confronti delle sfide ambientali;
- 8 intraprendere iniziative che promuovano una maggiore responsabilità ambientale;
- 9 incoraggiare lo sviluppo e la diffusione di tecnologie che rispettino l'ambiente.

Lotta alla corruzione:

- 10 Le imprese si impegnano a contrastare la corruzione in ogni sua forma, incluse l'estorsione e le tangenti.

EdiliziAcrobatica si impegna quindi a rendere il Global Compact delle Nazioni Unite e i suoi principi parte della propria strategia, della cultura e delle operazioni quotidiane dell'azienda, e a favorire lo sviluppo di progetti collaborativi che promuovono i più ampi obiettivi di sviluppo delle Nazioni Unite, in particolare gli Obiettivi di Sviluppo Sostenibile.



Nel 2021 EdiliziAcrobatica ha ricevuto uno score dalla società di rating Sustainalytics sulle attività del 2020. Dal 2022 è stato aggiunto il report di sostenibilità che insieme alle Life Cycle Assessment e alle numerose procedure e programmi implementati, potrebbe contribuire a ridurre i rischi ESG complessivi.

ESG Risk Rating

20.8

Updated May 6, 2021

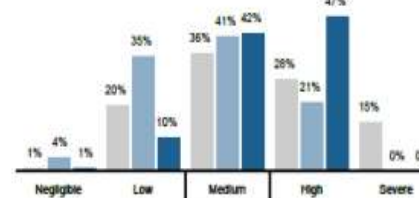
Not available

Momentum

Medium Risk



ESG Risk Rating Distribution



ESG Risk Rating Ranking

UNIVERSE	RANK	PERCENTILE
	(1 st = lowest risk)	(1 st = lowest risk)
Global Universe	3214/13496	25th
Commercial Services INDUSTRY	152/378	41st
Business Support SERVICES SUBINDUSTRY	16/124	13th

EdiliziAcrobatica: SDGs e matrice di materialità

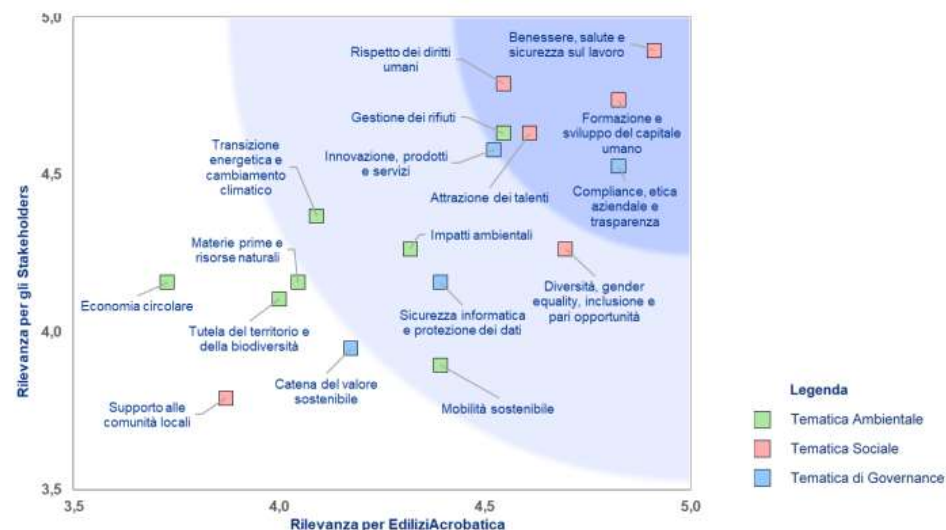
IL CONTRIBUTO AGLI OBIETTIVI DI SVILUPPO SOSTENIBILE (SDGs)

- 4 QUALITÀ DEL LAVORO** Training professionale frequente e propedeutico. Attrazione di nuovi talenti.
- 7 ENERGIA PULITA** Interventi di efficienza energetica attraverso EA 110.
- 10 RIDUZIONE DELLE disuguaglianze** Iniziative sociali (Associazione Supereroi acrobatici) Inclusionione sociale all'interno della società.

- 5 EGUALTÀ DI GENERE** Iniziative specifiche per ridurre il gender gap. Migliorare il gender equality all'interno della società.
- 8 CRESCITA ECONOMICA** Sicurezza e igiene negli ambienti di lavoro Ricerca continua di partnership e crescita economica.
- 11 CITTÀ E COMUNITÀ SOSTENIBILI** EA 110 contribuisce a rendere le città più sostenibili Iniziative sociali a supporto della comunità.

Gli SDGs scelti da EdiliziAcrobatica, coerentemente con la sua storia e il Business Model, sono soprattutto di carattere social. In particolare sono considerati prioritari la sicurezza e la salute dei lavoratori (SDG 8), la ricerca della parità di genere nonostante gli operai acrobatici siano soprattutto di genere maschile (SDG 5), le diverse attività di CSR (SDG 10) e di supporto alle comunità locali (SDG 11), il training e gli obiettivi di talent retention (SDG 4). Infine tra i KPIs di carattere ambientale ritenuti materiali da management e stakeholders c'è il numero 7 che punta alla massima efficienza energetica.

MATRICE DI MATERIALITÀ



La mappa di materialità identificata tra i principali stakeholders di EdiliziAcrobatica e la sua prima linea di management, richiede la massima attenzione per alcuni temi che sono sensibili per entrambe le categorie, Tra questi temi etici come il benessere la sicurezza e la salute sul lavoro, la formazione del capitale umano, l'attrazione dei talenti e la loro retention, il rispetto dei diritti umani. Sul lato ambientale emerge il tema della end-of-life dei prodotti e della gestione dei rifiuti in generale. Lato Governance la matrice di sostenibilità si focalizza soprattutto su compliance, etica e trasparenza aziendale.

EdiliziAcrobatica: il bilancio di sostenibilità 2021

Un ulteriore step da parte di EdiliziAcrobatica per rafforzare la propria comunicazione con i propri stakeholders e per descrivere le numerose attività implementate in tema di sostenibilità, è il bilancio pubblicato lo scorso 12 ottobre 2022.

Nel report di sostenibilità vengono evidenziate le principali caratteristiche dell'azienda che negli anni ha messo a segno una crescita sempre più sostenuta, nonostante le numerose crisi e contingenze esterne,

Il modello di business, se da un lato si è rivelato perfettamente replicabile e scalabile sia in Italia che all'estero, è soprattutto frutto di un'attenzione costante verso le risorse umane che compongono il Gruppo (ad oggi oltre 1600 tra dipendenti diretti e indiretti, con un trend di crescita al 31.12.2021 pari a +269% sul 2018).

Il documento che è GRI-referenced descrive storia, mission, visione e principi di sostenibilità di EdiliziAcrobatica con focus particolare su Governance & compliance, responsabilità ambientale e impegno sociale.

Un'ampia parte del documento è riservato alle tabelle numeriche, che descrivono tutte le statistiche più importanti che vanno dai consumi ambientali, al gender gap, alla sicurezza dei lavoratori.



PERSONE, DIVERSITA' & FORMAZIONE | 1

Le persone ricoprono un ruolo fondamentale nello svolgimento dell'attività aziendale e, dal principio, il management si è posto l'obiettivo di creare un contesto stimolante in cui le persone possano crescere professionalmente e umanamente.

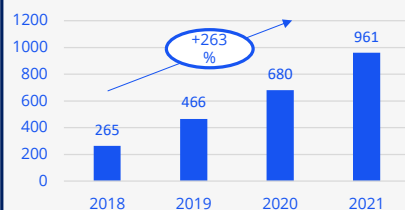
Le nostre persone

EdiliziAcrobatica impiega 961 persone alla fine del 2021, dato in aumento rispetto agli anni precedenti (+263% rispetto al 2018).

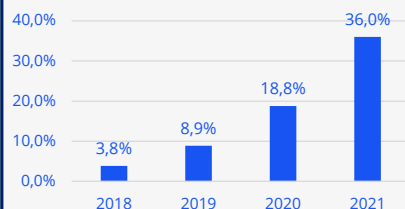
Data la natura del business, le donne rappresentano solo il 5% della forza lavoro totale, mentre a livello manageriale raggiungono il 17%. **Nell'headquarter il genere femminile raggiunge il 50% del totale.** Considerando la divisione della forza lavoro per fasce d'età, si evince che oltre un terzo ha meno di 30 anni, un valore rassicurante in chiave prospettica. Gli elevati standard di sicurezza garantiti da EdiliziAcrobatica sono possibili grazie al sensibile aumento delle attività di training dedicate al personale acrobatico. Anche questo valore supera in maniera significativa le media di settore.

Struttura Staff

Numero dipendenti

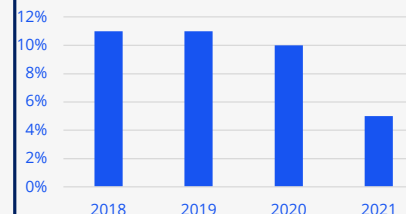


Età < 30

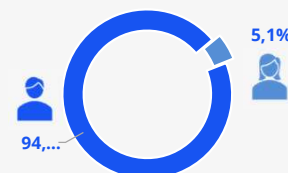


Diversità e Inclusione

Riduzione Gender Pay Gap

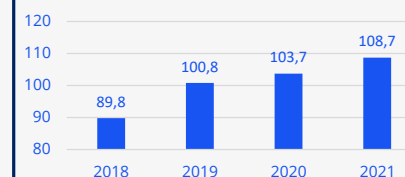


Dipendenti per genere 2021



Formazione

Formazione media annua per dipendente



104.044 

ORE DI FORMAZIONE
(+40% RISPETTO AL 2020)

PERSONE, DIVERSITA' & FORMAZIONE | 2

Il grande aumento percentuale di assunzioni nel corso degli ultimi due anni viene bilanciato da una politica di remunerazione che fa perno sul gender pay gap. E' infatti un obiettivo primario del Gruppo portare allo 0% il valore di questo indicatore sociale relativamente a tutti i dipendenti di EdiliziAcrobatica.

Completando la valutazione annuale e rinnovando il contratto, il Gruppo rinnova il proprio impegno nella gestione trasparente e tangibile dei processi finalizzati alla tutela dei diritti umani e del lavoro dei propri stakeholder come sancito con l'adesione al UN Global Compact

Le principali iniziative cui EdiliziAcrobatica prende parte sono:

- SuperEroiAcrobatici (SEA): un'associazione senza scopo di lucro a favore dei piccoli pazienti ricoverati negli ospedali pediatrici italiani
- OSM Edu: tale progetto nasce con lo scopo di valorizzare il talento dei più giovani; si rivolge, infatti, ai ragazzi dai 14 ai 19 anni.

Gender Pay Gap



Al momento considerando la RAL il ratio tra uomo e donna è pari al 95%

Adesione a iniziative internazionali



Contratto Collettivo Nazionale di Lavoro

100%

Dipendenti del Gruppo soggetti a contrattazione collettiva

Supporto alle comunità locali



ESG Policy

L'obiettivo della **ESG Policy** di EdiliziAcrobatica è la completa l'integrazione dei principi di sostenibilità nel Business Model, nelle funzioni aziendali e nei processi decisionali.

La ESG Policy prevede un **Comitato ESG**, costituito dai manager di EdiliziAcrobatica, che approva le strategie della società in tema di sostenibilità e ne fissa obiettivi e target di medio periodo. Il Comitato riporta direttamente al CdA e all'Amministratore Delegato.

Parte integrante della Governance ESG di EdiliziAcrobatica è l'**ESG Manager**, che implementa, monitora e riporta al Comitato tutte le attività in tema di sostenibilità.

Infine ci sono i **responsabili delle diverse funzioni aziendali**, ognuno con obiettivi specifici da raggiungere, che collaborano con il Comitato ESG. Anche il Social Responsibility Manager fa parte del Comitato ESG.

La ESG policy ha avuto una funzione molto importante nell' allineare tutti i dirigenti ai principi di sostenibilità scelti dal Board di EdiliziAcrobatica. A seguito dei frequenti comitati ESG i temi della sostenibilità sono stati integrati nel processo decisionale delle funzioni operative.

ESG Governance



Principali policies legate alla sostenibilità



Certificazioni

Etica e integrità

- Codice etico
- Sistema di Whistleblowing
- Codice di condotta fornitori
- Modello 231



Certificazioni e adesioni

- Certificazione ISO 9001:2008
- Certificazione ISO 45001:2016
- Adesione all'UN Global Compact

Risk Management

- Investimenti in security e privacy
- Nuovi sistemi CRM e ERP



INTEGRAZIONE DELLA POLITICA AMBIENTALE NEL BUSINESS

Data la specificità del business di EdiliziAcrobatica, i principali temi ambientali non sono particolarmente penalizzanti, soprattutto in rapporto alle analoghe attività della edilizia tradizionale.

In tale senso, il management si è assicurato la fornitura di energia da fonti rinnovabili per l'headquarter e la maggiore parte delle branch. Il calcolo dei dati ambientali ha evidenziato consumi sotto controllo e in termini assoluti molto contenuti rispetto alla entità del fatturato e di altri indicatori finanziari ed economici.

Al fine di rafforzare la propria sostenibilità ambientale, EdiliziAcrobatica ha commissionato un **Life Cycle assessment (LCA)** che mira a calcolare consumi diretti, indiretti e l'impatto delle principali attività professionali in rapporto alla edilizia tradizionale.

Attualmente, sono in via definizione procedure e programmi finalizzati alla prevenzione, controllo e monitoraggio dei principali rischi ESG a livello di materiali utilizzati, sia lato acquisti che smaltimento (end-of-life).



EdiliziAcrobatica è inserita all'interno di un ambizioso processo circolare che mira a destinare tutti i materiali dismessi verso altre attività che siano in grado di riciclarli efficacemente.

Inoltre, nell'anno 2021 in corso è nata EA110 Srl che gestisce integralmente i contratti relativi al Superbonus 110. Con questa iniziativa EdiliziAcrobatica mira ad aiutare i suoi clienti ad adottare misure di efficienza energetica e a ridurre le emissioni di CO2.

EdiliziAcrobatica Life Cycle Assessment

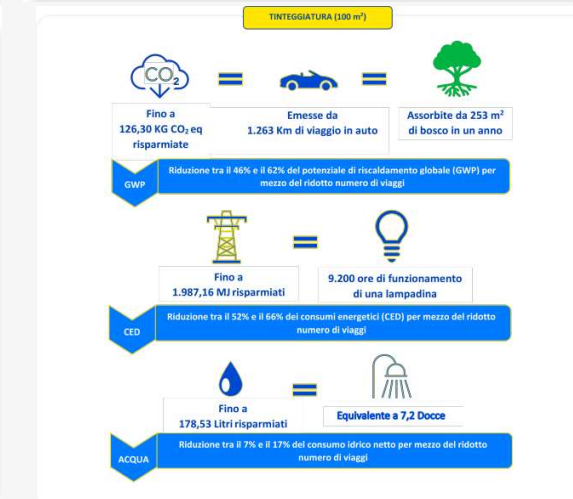
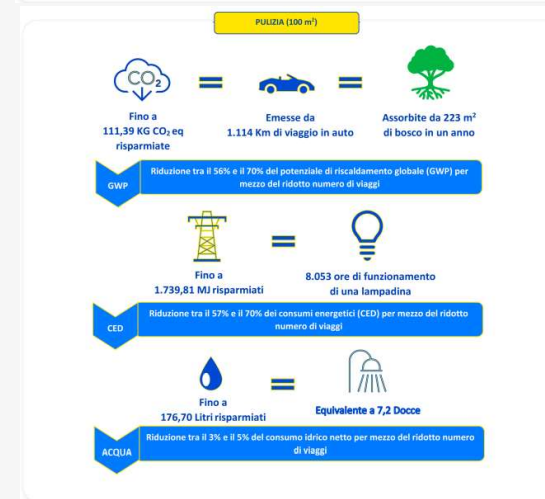
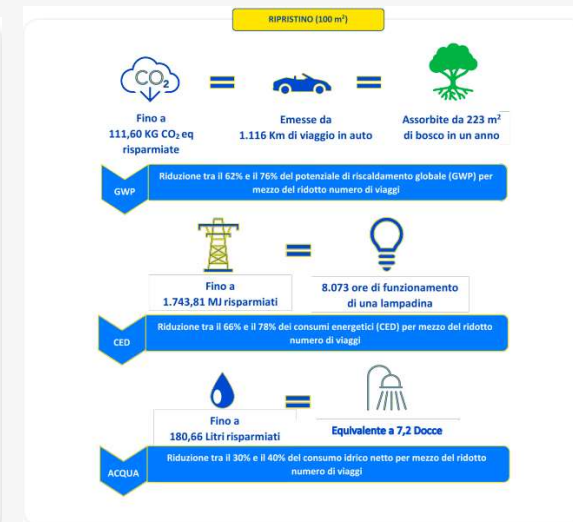
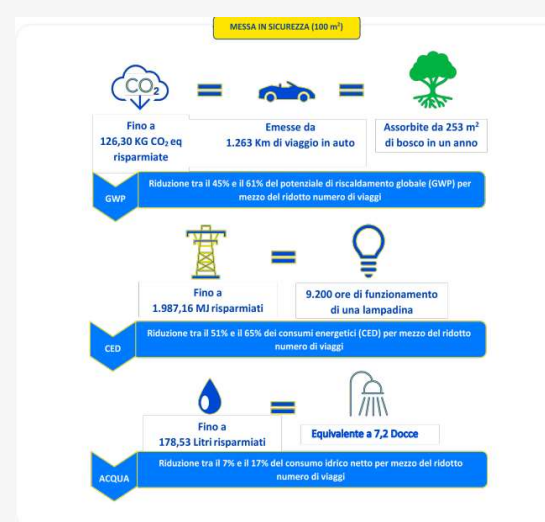
Al fine di misurare l'impatto delle proprie attività sull'ambiente, EdiliziAcrobatica ha commissionato un Life Cycle Assessment.

L'LCA analizza approfonditamente tutte le fasi che compongono il ciclo di vita del prodotto/servizio: estrazione delle materie prime, produzione, trasporto, ponendo particolare attenzione ai consumi idrici, ai rifiuti e alla valutazione dell'inquinamento del suolo e dell'aria.

Per l'LCA è stato considerato un intervento standard di EdiliziAcrobatica, replicato in condizioni di perfetta omogeneità rispetto ad un analogo intervento svolto da una impresa di costruzione con modalità «tradizionali». L'analisi è stata inoltre effettuata in accordo con le norme ISO 14040 e ISO 14044, utilizzate come base metodologica per lo studio.

Sulla base della propria esperienza, EdiliziAcrobatica ha identificato le seguenti tipologie di intervento : • Messa in sicurezza; • Ripristino; • Pulizia; • Tinteggiatura.

Le categorie d'impatto considerate sono le seguenti: • GWP: Impatto sul cambiamento climatico: potenziale di riscaldamento globale (GWP), misurato in kg di CO2 equivalente; • CED: Consumo di risorse energetiche (Cumulative Energy Demand – CED), misurato in Mega Joule (MJ); • Consumo idrico: misurato in kilogrammi (kg) di acqua utilizzata.



Conclusioni finali del Life Cycle Assessment

Una delle differenze fondamentali tra l'edilizia tradizionale e l'edilizia acrobatica riguarda la predisposizione e il montaggio dei ponteggi.

Per completare lo stesso genere di intervento, dal Life Cycle Assessment emerge che alla tempistica di 2 giorni necessaria a EdiliziAcrobatica si contrappongono i 5-6 giorni che servono a un player dell'edilizia tradizionale.

L'impatto cambia sensibilmente a seconda della distanza dell'edilizia tradizionale dal cantiere, tenendo conto che i camion con i ponteggi pesano e consumano di più. Per edilizia acrobatica è stata considerata la distanza media dei cantieri dai diverse branch.

Se per i rifiuti generati e il consumo di acqua non risultano esserci delle differenze sostanziali, la differenza in termine di impatto deriva dai tempi complessivi dell'intervento e dalla distanza dal cantiere.

La competitività di EdiliziAcrobatica risulta pertanto evidenziata dal numero ridotto di giorni di cantiere e dai relativi trasporti dalla rimessa al cantiere, oltre che dalla diversa capillarità sul territorio che dovrebbe permettere una distanza rimessa-cantiere strutturalmente ridotta rispetto ad altri operatori tradizionali.

Risultati associati al servizio di Messa in sicurezza

Categoria d'impatto	Unità	Distanza rimessa-cantiere A/R [km]					Edilizia acrobatica
		20	30	40	50	60	
GWP	kg CO ₂ eq	52,77	76,26	99,75	123,23	146,72	20,42
CED	MJ	829,93	1.191,20	1.552,47	1.913,74	2.275,00	287,84
Cons. Idrico	kg	224,93	260,03	295,13	330,23	365,34	186,81

Risultati associati al servizio di ripristino

Categoria d'impatto	Unità	Distanza rimessa-cantiere A/R [km]					Edilizia acrobatica
		20	30	40	50	60	
GWP	kg CO ₂ eq	43,97	63,54	83,12	102,69	122,26	10,66
CED	MJ	690,64	991,70	1.292,76	1.593,81	1.894,87	151,06
Cons. Idrico	kg	158,13	187,38	216,63	245,88	275,14	94,47

Risultati associati al servizio di pulizia

Categoria d'impatto	Unità	Distanza rimessa-cantiere A/R [km]					Edilizia acrobatica
		20	30	40	50	60	
GWP	kg CO ₂ eq	47,04	66,61	86,19	105,76	125,33	13,94
CED	MJ	761,61	1.062,67	1.363,73	1.664,78	1.965,84	226,46
Cons. Idrico	kg	1.192,50	1.221,75	1.251,01	1.280,26	1.309,51	1.132,82

Risultati associati al servizio di tinteggiatura

Categoria d'impatto	Unità	Distanza rimessa-cantiere A/R [km]					Edilizia acrobatica
		20	30	40	50	60	
GWP	kg CO ₂ eq	51,87	75,35	98,84	122,33	145,82	19,51
CED	MJ	815,65	1.176,92	1.538,19	1.899,46	2.260,73	273,57
Cons. Idrico	kg	222,79	257,89	293,00	328,10	363,20	184,68

I risultati sono presentati considerando per 100 m² di facciata

CONTATTI

Martina Pegazzano

Group Investor Relator and ESG Manager

m.pegazzano@ediliziacrobatika.com

investor.relator@ediliziacrobatika.com

esg@ediliziacrobatika.com

+39 342 0392683

www.ediliziacrobatika.com

EdiliziAcrobatica S.p.A. Headquarter

Viale Brigate Partigiane 18/2A - 16129 - Genova (Italy)

Spain Carrer Girona , 134 - 08907 - 08037 Barcelona

France 102 Avenue des Champs-Élysées, 75008 – Paris

Monaco Athos Palace 2 Rue de la Lujerneta – 98000 – MC Principauté de Monaco



EDILIZIACROBATICA®
Le soluzioni arrivano dall'alto